

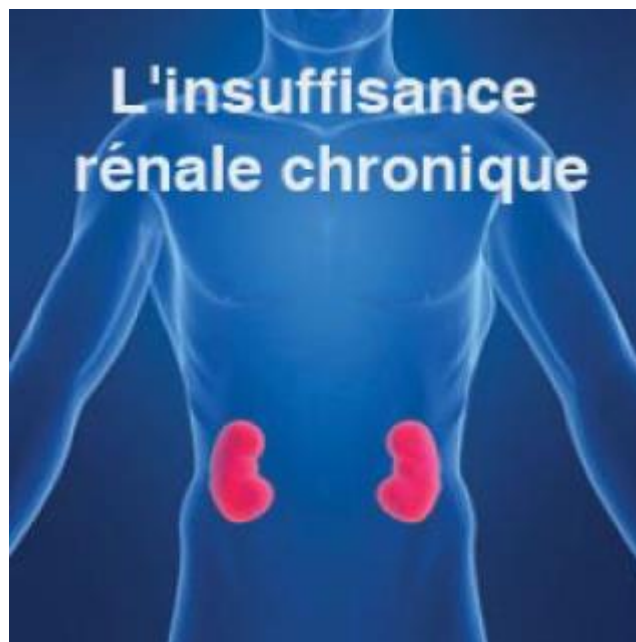
L'UNAFORMEC

L e M @ g @ z i n e

5 février 2018

eDPC

Insuffisance rénale chronique, diagnostic et surveillance



Formation en ligne.

Durée 5 heures et indemnisation des participants : 225 euros

Inscription du 2 février 2018 au 2 mai 2018.

L'amélioration des conditions de vie et les progrès constants de la médecine conduisent à une augmentation de l'espérance de vie mais le vieillissement de la population s'accompagne d'une hausse des maladies cardiovasculaires, du diabète et de l'hypertension artérielle. Ces deux pathologies – causales et/ou associées – sont responsables d'une épidémie : l'insuffisance rénale chronique. Un individu de 70

ans à 70 fois plus de risques d'avoir une IRC qu'un individu de 40 ans.

L'objectif général est de promouvoir en cas d'IRC des interventions précoces dont l'efficacité est démontrée et reposent pour l'essentiel sur la prise en charge des risques et des pathologies cardiovasculaires, sur lesquels diverses stratégies, pharmacologiques ou non, ont montré leur efficacité.

Objectifs

A l'issue de ce programme les participants doivent être capables de :

- **Dépister l'insuffisance rénale chronique** chez les patients ayant des facteurs de risque.
- **Surveiller les patients atteints d'insuffisance rénale en prenant en charge leurs pathologies** cardio-vasculaires et le risque d'aggravation susceptible d'être générée par diverses pathologies, et divers traitements médicamenteux.

[Pour s'inscrire...](#)

[Pour s'inscrire à tous nos DPC, en ligne et présentiels...](#)

Sur le site de l'UNAFORMEC <http://www.unaformec.org> vous trouverez nos différentes actions. Vous devrez bien évidemment vous inscrire pour y participer.

Se connecter sur <http://www.unaformec.org/> et choisir son ou ses programmes de formation .

Vous devrez ensuite vous connecter sur votre espace personnel ANDPC <https://www.mondpc.fr/> avec vos identifiants (ou les créer si vous n'en disposez pas)

Dans le bandeau rouge, cliquez sur « RECHERCHE ACTIONS »

Dans l'encadré « Références de l'action » veuillez inscrire la référence du programme choisi, par exemple 10841800001 (numéro à 11 chiffres indiqué dans chaque programme de formation sur Unaformec.org)

Cliquez ensuite sur le bouton « Détail action de DPC »

Allez en bas de page et cliquez sur « S'inscrire »

Une fois cette étape réalisée, l'Unaformec validera votre participation.

Nos DPC présentiels et nos DPC en ligne (eDPC)



Actions présentielles

- [Prévenir le cancer : Dépistage organisé et activité physique adaptée. Sachons motiver nos patients.](#)
- [Dépistage du cancer du sein : Informer pour partager la décision](#)
- [Troubles des apprentissages en soins primaires](#)
- [Prévenir le cancer : Dépistage organisé et activité physique adaptée. Sachons motiver nos patients.](#)
- [Consultation de contraception pour une adolescente](#)

[Cliquez ici pour vous inscrire](#)



Les eDPC Médecine disponibles

- [Cancer du Sein : Quel dépistage ? La controverse](#)
- [Les bons usages en soins primaires : Les antibiotiques](#)
- [La première consultation de contraception pour une adolescente](#)
- [Dépistage du cancer colorectal \(CCR\) : un enjeu de santé publique](#)
- [Le trouble bipolaire : une pathologie aux lourdes conséquences](#)
- [Exploration des Dysthyroïdies : arrêter le gâchis](#)
- [Borréliose de Lyme : Que faire en soins de premier recours suivant le stade ?](#)
- [Les anticoagulants : traitement et surveillance après une thrombophlébite du membre inférieur](#)
- [Fibrillation auriculaire non valvulaire et anticoagulation : Pour qui, Pourquoi, Comment ?](#)
- [Thromboses veineuses superficielles - À décoaguler pendant combien de temps ?](#)
- [Dyslipidémie et risque cardiovasculaire en prévention primaire](#)
- [Le patient diabétique de type 2 et son risque de pathologie cardiovasculaire](#)
- [Insuffisance cardiaque chronique : du diagnostic au traitement](#)

[Cliquez ici pour vous inscrire](#)

Et encore :



[WikiDPC](#)



[Bibliomed](#)



[Médecine](#)

Pour contacter l'UnaformeC et la SFDRMG

Union Nationale des Associations de Formation Médicale et d'Evaluation Continues, Société Française de Documentation et de Recherche en Médecine Générale.

18/20 boulevard de REUILLY 75012 PARIS France

Courriel : contact@unaformec.org

Téléphone :

01 71 19 99 67 standard

01 71 19 99 68 (Véronique Pieri-Gnemmi) secretariat@unaformec.org

Site web : <http://www.unaformec.org>



L'UNAFORMEC

C'EST UNE EXPERTISE DE PLUS DE 30 ANS
UN RÔLE PIONNIER DANS LA FMC
AUJOURD'HUI À LA POINTE DU DPC



**Réalisez votre DPC avec les
programmes de l'UNAFORMEC**
