



Réseau d'Observation Mancelle de la Pathologie Infectieuse

**Docteur, je tousse... je mouche...
... J'ai mal à la gorge !**

La grippe est là, les médecins du ROMPI le confirment. Du virus A a été isolé. Mais l'épidémie n'est pas encore généralisée. Ce sont surtout les adultes jeunes qui sont touchés. On note aussi un peu de bronchiolite, et toujours quelques angines, otites et sinusites. Malgré ces quelques cas, les antibiotiques sont RAREMENT UTILES.

Ce que vos patients vont lire dans le Maine Libre demain, Jeudi

La grippe est là

Le Réseau d'Observation Manceau des Pathologies Infectieuses, (Le ROMPI), tout comme les Groupes régionaux d'Observation de la Grippe (les GROG) confirme maintenant la présence du virus de la grippe dans la région. Il ne s'agit pas encore d'une véritable épidémie, et d'autres virus respiratoires sont actifs, mais on peut raisonnablement évoquer le diagnostic de grippe lorsque l'on présente brutalement un tableau associant : une fièvre élevée, des signes respiratoires (toux, mal de gorge, écoulement nasal...) et des signes généraux (maux de tête, fatigue, courbatures, sensation de malaise...). Comme souvent en début d'épidémie, les enfants et les jeunes adultes sont actuellement les « cibles » préférés du virus de la grippe et les épidémies scolaires sont fréquentes.

Comment traiter la grippe ?

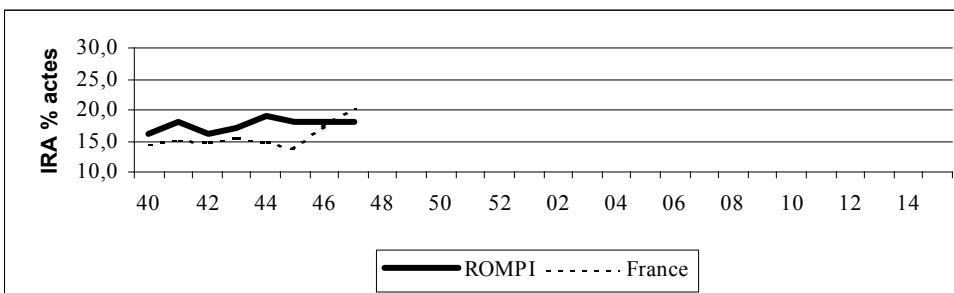
Il faut avant tout lutter contre la fièvre, tout particulièrement chez le petit enfant chez lequel une montée brutale de la température peut parfois provoquer des convulsions fébriles : déshabiller le bébé (le laisser en couches), le rafraîchir au moins 10 mn dans un bain tiède, lui donner souvent à boire (biberons d'eau froide mais non glacée) et fermer ou baisser le chauffage. Chez l'enfant comme chez l'adulte, on peut aider la chute de la température en prenant un médicament anti-fièvre et anti-douleur comme le paracétamol ou l'ibuprofène. L'aspirine n'est pas recommandée dans la grippe chez l'enfant. Les antibiotiques ne sont que très rarement justifiés. En revanche, lorsque le diagnostic de grippe est probable, votre médecin peut vous prescrire des médicaments antiviraux spécifiques (Un traitement coûte environ 30 euros, non remboursés) qui, s'ils sont pris dans les 48 premières heures de la maladie, accélèrent la guérison et limitent les complications.

Peut-on encore éviter la grippe ?

C'est vraiment la dernière limite pour se faire vacciner, mais il n'est jamais trop tard pour bien faire. Les personnes à risque encore non vaccinées doivent sans attendre faire leur injection vaccinale. Ensuite, la seule façon d'éviter la grippe est de ne pas croiser de personnes grippées ce qui, en période épidémique, est bien difficile. Dans tous les cas, il faut protéger les personnes « à risque » et surtout les personnes âgées en leur évitant les contacts avec les grippés : inutile de leur rendre visite si l'on est malade ou de leur amener leurs petits-enfants enrhumés ou fébriles. Les médicaments antiviraux peuvent également être utilisés en prévention chez les personnes de plus de 13 ans.

Infections Respiratoires Aiguës (IRA) en médecine de ville.

Comparaison CUM—France métropolitaine. Sources: ROMPI, GROG France



Infections respiratoires à l'affiche cette semaine

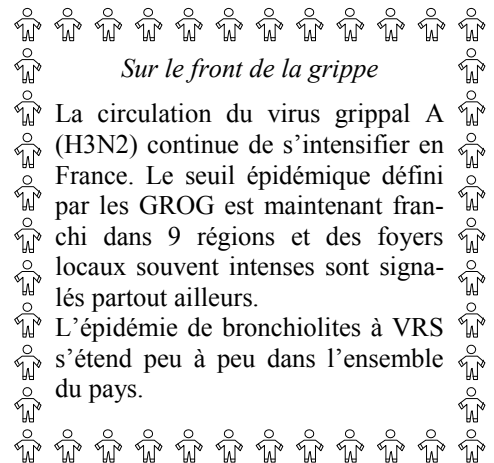
Grippe A

VRS

Adénovirus

Signalés par les médecins du ROMPI

Angines, otites, sinusites, Gastroentérites, varicelle, 1 Filatow, 1 conjonctivite, 1 pneumonie



Niveau d'activité médicale

% participation en vacances	95% des médecins
Jours travaillés	0% des médecins
Actes	4,5 par semaine
Visites	25,6 par jour
	9% des actes

IRA	18 % des actes
IRA	20/médecin/semaine
0-4 ans	22 %
5-14 ans	19 %
15-64 ans	48 %
65 ans et +	11 %
BD	0,3 /médecin/semaine

Antibios dans	19% des IRA
AT courts	4 % des actes
AT courts	4,5/médecin/semaine

Contacts

ROMPI: coordination **02.43.39.97.93** GROG Marion QUESNE **01.56.55.51.51** Mél: rompi@openrome.org Web: www.grog.org